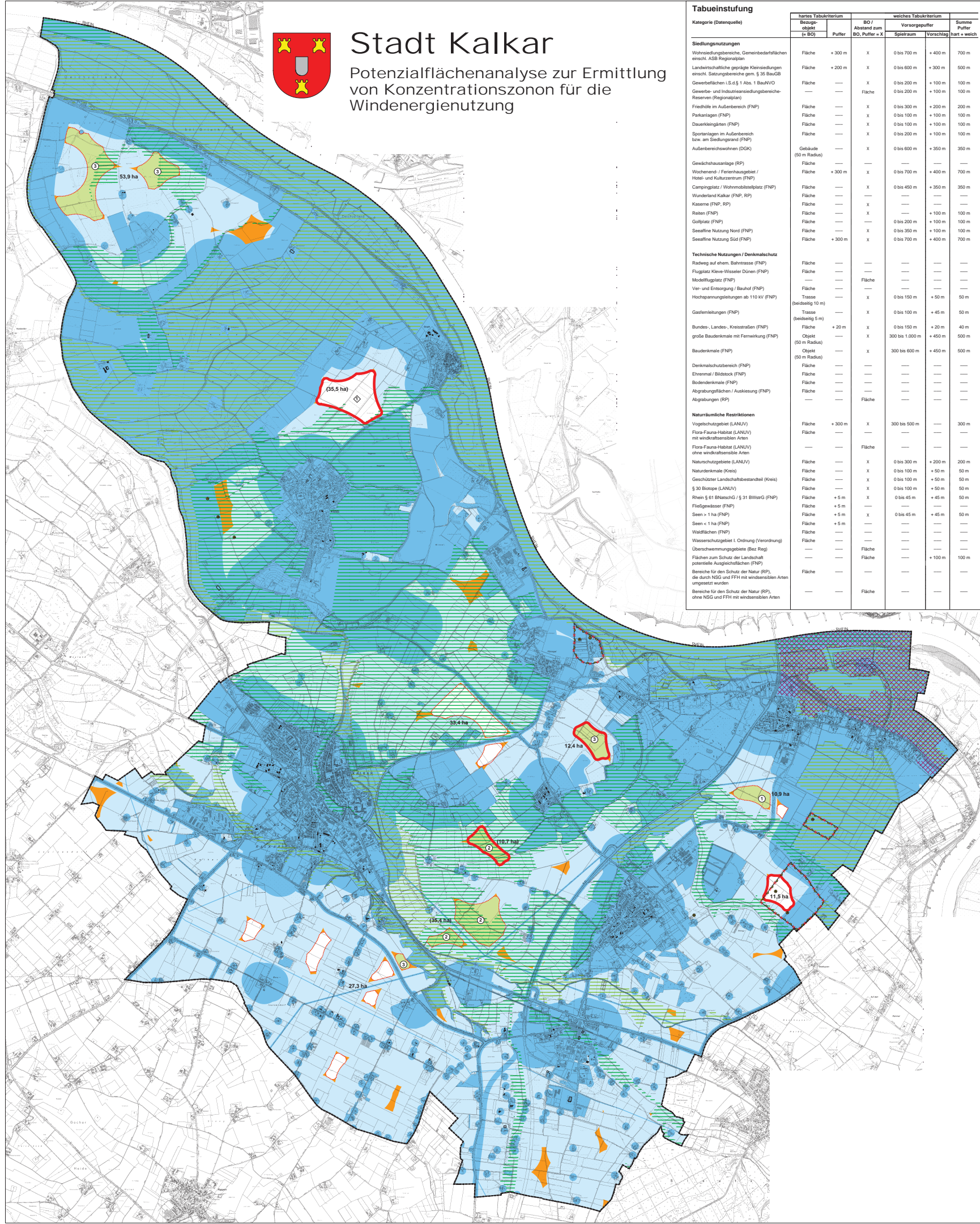




Stadt Kalkar

Potenzialflächenanalyse zur Ermittlung von Konzentrationszonen für die Windenergienutzung



Tabueinstufung

Kategorie (Datenquelle)	hartes Tabukriterium		weiches Tabukriterium		Summe Puffer hart + weich
	Belegungsobjekt (in BO)	Puffer	BO / Abstand zum BO, Puffer = X	Vorsorgepuffer Spielraum	
Siedlungsnutzungen					
Wohnsiedlungsbereiche, Gemeindeflächen einschl. ASB-Regionalein	Fläche	+ 300 m	X	0 bis 700 m	+ 400 m 700 m
Landwirtschaftliche geprägte Kleinsiedlungen einschl. Satzungsgebiete gem. § 35 BauGB	Fläche	+ 200 m	X	0 bis 600 m	+ 300 m 500 m
Gewerbetellen (S.d.S. 1 Abs. 1 BauNVO)	Fläche	—	X	0 bis 200 m	+ 100 m 100 m
Gewerbe- und Industrieanlagebereiche-Reserven (Regionalplan)	—	—	Fläche	0 bis 200 m	+ 100 m 100 m
Friedhöfe im Außenbereich (FNP)	Fläche	—	X	0 bis 300 m	+ 200 m 200 m
Parkanlagen (FNP)	Fläche	—	X	0 bis 100 m	+ 100 m 100 m
Dauerklingflächen (FNP)	Fläche	—	X	0 bis 100 m	+ 100 m 100 m
Sportanlagen im Außenbereich bzw. am Siedlungsrand (FNP)	Fläche	—	X	0 bis 200 m	+ 100 m 100 m
Außenbereichswohnen (DOG)	Gebäude (50 m Radius)	—	X	0 bis 600 m	+ 350 m 350 m
Gewächshausanlagen (RP)	Fläche	—	—	—	—
Wochenend- / Ferienhausgebiet / Hotel- und Kulturzentrum (FNP)	Fläche	+ 300 m	X	0 bis 700 m	+ 400 m 700 m
Campingplatz / Wohnmobilstellplatz (FNP)	Fläche	—	X	0 bis 450 m	+ 350 m 350 m
Wandland Kalkar (FNP, RP)	Fläche	—	X	—	—
Kasernen (FNP, RP)	Fläche	—	X	—	—
Reiten (FNP)	Fläche	—	X	—	+ 100 m 100 m
Golfplatz (FNP)	Fläche	—	—	0 bis 200 m	+ 100 m 100 m
Seefläche Nutzung Nord (FNP)	Fläche	—	X	0 bis 350 m	+ 100 m 100 m
Seefläche Nutzung Süd (FNP)	Fläche	+ 300 m	X	0 bis 700 m	+ 400 m 700 m
Technische Nutzungen / Denkmalschutz					
Radweg auf ehem. Bahntrasse (FNP)	Fläche	—	—	—	—
Flugplatz Kleve-Wisseler Dörren (FNP)	Fläche	—	—	—	—
Modellflugplatz (FNP)	—	—	Fläche	—	—
Ver- und Entsorgung / Bauhof (FNP)	Fläche	—	—	—	—
Hochspannungslinien ab 110 kV (FNP)	Trasse (beidseitig 10 m)	—	X	0 bis 150 m	+ 50 m 50 m
Gasföhrleitungen (FNP)	Trasse (beidseitig 5 m)	—	X	0 bis 100 m	+ 45 m 50 m
Bundes-, Landes-, Kreisstraßen (FNP)	Fläche	+ 20 m	X	0 bis 150 m	+ 20 m 40 m
große Baudenkmale mit Fernwirkung (FNP)	Objekt (50 m Radius)	—	X	300 bis 1.000 m	+ 450 m 500 m
Baudenkmale (FNP)	Objekt (50 m Radius)	—	X	300 bis 600 m	+ 450 m 500 m
Denkmalschutzbereich (FNP)	Fläche	—	—	—	—
Ehrenmal / Bildstock (FNP)	Fläche	—	—	—	—
Botendkmale (FNP)	Fläche	—	—	—	—
Abgrabungsflächen / Auskiesung (FNP)	Fläche	—	—	—	—
Abgrabungen (RP)	—	—	Fläche	—	—
Naturräumliche Restriktionen					
Vogelschutzgebiet (LANUV)	Fläche	+ 300 m	X	300 bis 500 m	— 300 m
Flora-Fauna-Habitat (LANUV) mit windkränzelnden Arten	—	—	Fläche	—	—
Flora-Fauna-Habitat (LANUV) ohne windkränzelnde Arten	—	—	Fläche	—	—
Naturschutzgebiete (LANUV)	Fläche	—	X	0 bis 300 m	+ 200 m 200 m
Naturdenkmale (Kreis)	Fläche	—	X	0 bis 100 m	+ 50 m 50 m
Geschützte Landschaftsteile (Kreis)	Fläche	—	X	0 bis 100 m	+ 50 m 50 m
§ 30 Biotope (LANUV)	Fläche	—	X	0 bis 100 m	+ 50 m 50 m
Rhein § 81 Biotopschutz § 31 BiberG (FNP)	Fläche	+ 5 m	X	0 bis 45 m	+ 45 m 50 m
Fließgewässer (FNP)	Fläche	+ 5 m	—	—	—
Seen > 1 ha (FNP)	Fläche	+ 5 m	X	0 bis 45 m	+ 45 m 50 m
Seen < 1 ha (FNP)	Fläche	+ 5 m	—	—	—
Waldflächen (FNP)	Fläche	—	—	—	—
Wasserschutzgebiet I. Ordnung (Verordnung)	Fläche	—	—	—	—
Überschwemmungsgebiete (Bez Reg)	—	—	Fläche	—	+ 100 m 100 m
Flächen zum Schutz der Landschaft potentiell ausgeglichene Flächen (FNP)	Fläche	—	—	—	—
Bereiche für den Schutz der Natur (RP), die durch NSG und FFH mit windkränzelnden Arten umgesetzt wurden	Fläche	—	—	—	—
Bereiche für den Schutz der Natur (RP), ohne NSG und FFH mit windkränzelnden Arten	—	—	Fläche	—	—

Erläuterungen

Tabukriterien

- „hart“ (abwägungsresistente) Tabukriterien
- „weich“ (abgewogene) Tabukriterien

Hinweis: Nutzung außerhalb der Stadtgrenze bis 1.000 m berücksichtigt.

Potenzialflächen

- Vorschlag für neue Konzentrationszonen (unter Berücksichtigung der Auflage, dass Windkraftanlagen mit Rotor in die Zone hineinpassen müssen)
- FFH-Vorgütung Regionalplanentwurf (=> erhebliche Umweltauswirkungen, nicht in den FNP zu übernehmen)
- Mehrkernige Konzentrationszone (räumlich gestalterischer Zusammenhang eines Windparks)
- Potenzielle Konzentrationszone vorbehaltlich Stellungnahme ULB

- Befreiung LSG in Aussicht gestellt
- Befreiung LSG nicht möglich (hartes Tabu), nicht in den FNP zu übernehmen
- Erhalt wertvoll landschaftlicher Bereiche (weiches Tabu), nicht in den FNP zu übernehmen

Flächen unter 10 ha ohne Konzentrationswirkung, unter Berücksichtigung der Auflage, dass Windkraftanlagen mit Rotor in die Zone hineinpassen müssen (weiches Tabukriterium)

Aufhebung der 29. FNP-Änderung

Sonstige Restriktionen (fachbehördliche Entscheidung)

- Landschutzgebiete
- Biotopeverbund mit herausragender Bedeutung gemäß LANUV
- Biotopeverbund mit besonderer Bedeutung gemäß LANUV

Sonstige Darstellungen

- Vorhandene Windkraftanlage (WKA)
- Stadtgrenze
- Unzerschnittene, verkehrsfähige Räume > 50 qm (gemäß LANUV, Erhebung 2006)

Stadt Kalkar 05/15

Potenzialflächenanalyse
zur Ermittlung von Konzentrationszonen für die Windenergienutzung

Maßstab in Original	1 : 15.000
Blattgröße	89 / 109
Blattkoffer	AH / SH
Datum	18.05.2015

WOLTERS PARTNER
Architekten & Stadtplaner GmbH
Danziger Straße 15 • D-46853 Cuxhaven
Telefon +49 5241 9461-0 • Telefax 4088
info@wolterspartner.de

0 100 200 300 400 500 m Auftraggeber:
Stadt Kalkar