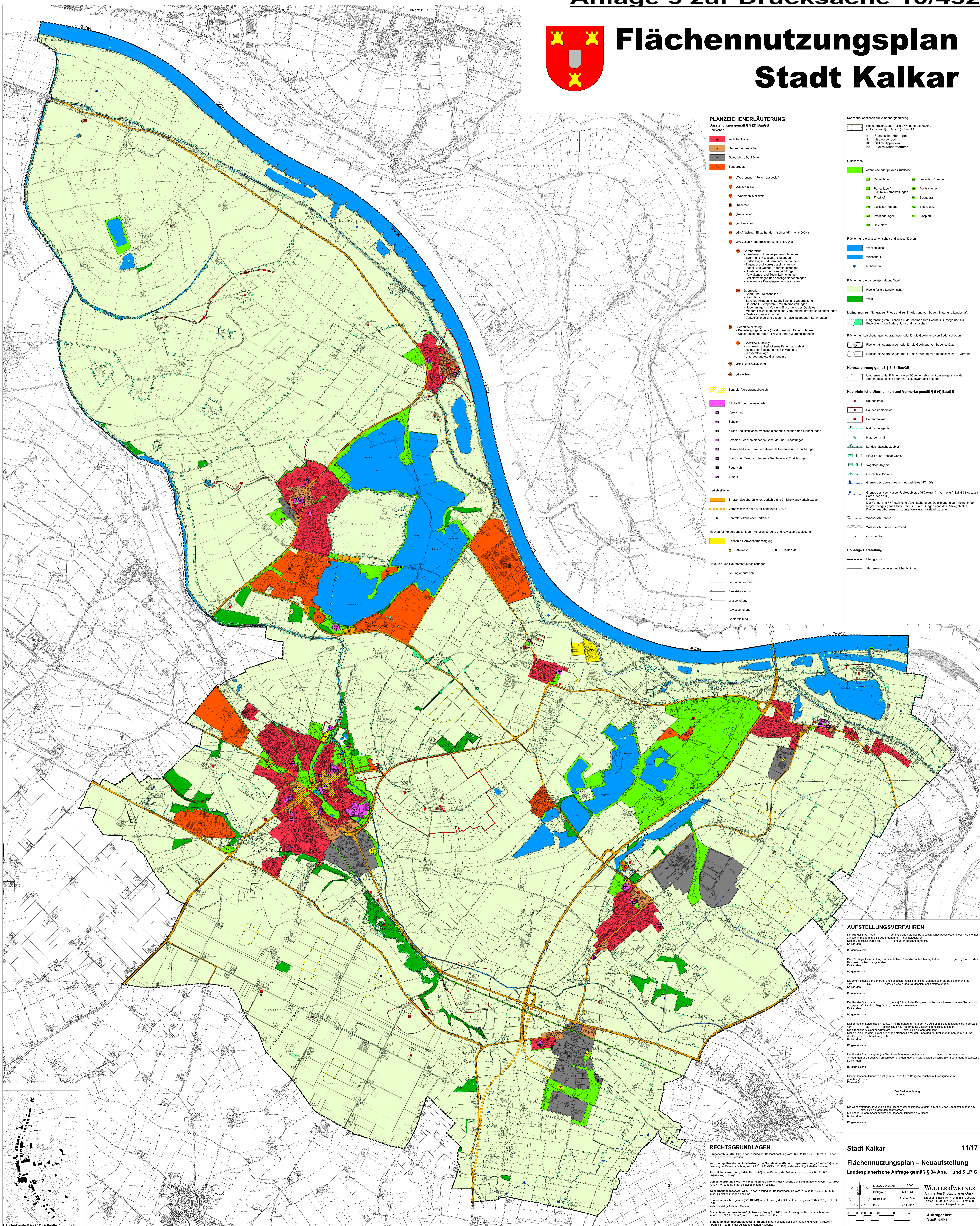


Flächennutzungsplan Stadt Kalkar



PLANZEICHNERLÄUTERUNG

Darstellungen gemäß § 5 (2) BauGB

- Bauflächen**
 - Wohnbaufläche
 - Gemeinschaftliche Baufläche
 - Gewerbliche Baufläche
 - Sondergebiet
- „Wohnen“ / Ferienhausbetrieb**
- „Zampingplatz“**
- „Wohnsitzplatz“**
- „Kasche“**
- „Rastanlage“**
- „Golfanlage“**
- „Städtischer Einzelhandel mit einer VM max. 8.000 qm“**
- „Freizeitsport und freizeitsportnahe Nutzungen“**
- Kernbereich**
 - Ferien- und Freizeitanlagen
 - Eisen- und Messerwerkstätten
 - Festplatz- und Sommerkinoanlagen
 - Tages- und Kurzweileneinrichtungen
 - Kleingartenanlagen
 - Hotel- und Gastronomieeinrichtungen
 - Vereins- und Sportanlagen
 - Freizeitanlagen und sonstige Nebenanlagen
 - Rezeptions- und touristische Dienstleistungen
- Sport- und Freizeitanlagen**
 - Sportplätze
 - Sportplätze
 - Sonstige Anlagen für Sport, Spiel und Unterhaltung
 - Bereiche für temporäre Freizeitanlagen
 - Nebenanlagen zu Vor- und Entsorgung des Gebietes
 - Mit dem Freizeitpark funktionell verbundene Infrastruktureinrichtungen
 - Gastronomieeinrichtungen
 - Vor- und Entsorgung mit freizeitsportbezogenen Sortimenten
- Spezifische Nutzung**
 - Beherbergungsstätte (Hotel, Camping, Ferienweiche)
 - sonstige Sport-, Freizeit- und Kulturanlagen
- Spezifische Nutzung**
 - „Hochwertig aufgestuftes Ferienhausbetrieb“
 - Hauswirtschaftliche Ferienhausbau
 - Wassersportplatz
 - Wassersportplatz
 - Wassersportplatz
- „Hotel- und Kulturzentrum“**
- „Gästehaus“**

Konzentrationszonen zur Windenergie

Darstellungen gemäß § 5 (2) BauGB

- Konzentrationszonen für die Windenergie** im Sinne von § 30 Abs. 1 (1) BauGB
 - Südwestlich Hönepetal
 - Neulandsdorf
 - Östlich Appeltorn
 - Südlich Neulandsdorf
- Grünflächen**
 - Öffentliche oder private Grünfläche
 - Parkanlage
 - Baldezit / Freibad
 - Festplatz / kulturelle Veranstaltungen
 - Biosportweg
 - Friedhof
 - Sportplatz
 - Jüdischer Friedhof
 - Tennisplatz
 - Flughafen
 - Golfplatz
 - Spielplatz
- Flächen für die Wassernutzung und Wasserflächen**
 - Wasserfläche
 - Wasserauf
 - Ruhehafen
- Flächen für die Landschaft und Wald**
 - Fläche für die Landschaft
 - Wald
- Maßnahmen zum Schutz, zur Pflege und zur Erreichung von Boden-, Natur und Landschaft**
 - Umgebung von Flächen für Maßnahmen zum Schutz, zur Pflege und zur Erreichung von Boden-, Natur und Landschaft
- Flächen für Aufschüttungen, Abgrabungen oder für die Gewinnung von Bodenschätzen**
 - Flächen für Aufschüttungen oder für die Gewinnung von Bodenschätzen
 - Flächen für Abgrabungen oder für die Gewinnung von Bodenschätzen - vermerkt
- Kennzeichnung gemäß § 5 (3) BauGB**
 - Umgebung der Flächen, deren Boden erheblich mit unweilgefährdenden Stoffen belastet sind oder ein Altlastenverdacht besteht
- Nachrichtliche Übernahmen und Vermerke gemäß § 5 (4) BauGB**
 - Baudenkmal
 - Baudenkmalbereich
 - Bodendenkmal
 - Naturschutzgebiet
 - Naturschutzgebiet
 - Naturschutzgebiet
 - Flora-Fauna-Habitat-Gebiet
 - Vogelschutzgebiet
 - Geschützte Biotope
 - Grenze des Hochwasser-Risikogebietes (HQ extrem) - vermerkt (S. 4, § 73 Absatz 1 Satz 1 des WHG)
 - Hinweis
 - Das Verzeichnis der Flächen ist eine Veranschaulichung der Darstellung der Karte, in der Regel hochgelegene Flächen sind z. T. nicht Gegenstand des Risikogebietes. Die genaue Abgrenzung ist unter www.wasser.nrw.de zu ersehen.
 - Wasserschutzzone
 - Wasserschutzzone - vermerkt
 - Örtlichkeitskarte
- Sonstige Darstellung**
 - Grenze
 - Abgrenzung unterschiedlicher Nutzung

RECHTSGRUNDLAGEN

Baugesetz (BauGB) in der Fassung der Bekanntmachung vom 23.09.2004 (BGBl. I S. 2414), in der zuletzt geänderten Fassung.

Verordnung über die bauliche Nutzung der Grundstücke (Baunutzungsverordnung - BauNV) in der Fassung der Bekanntmachung vom 23.09.2004 (BGBl. I S. 2421), in der zuletzt geänderten Fassung.

Planungsrecht 1990 (Planr 90) in der Fassung der Bekanntmachung vom 18.12.1990 (BGBl. I S. 251).

Bundesgesetz über die Umwandlung von Grundstücken (Umwandlungs-Gesetz - UmwG) in der Fassung der Bekanntmachung vom 14.07.1994 (BGBl. I S. 666), in der zuletzt geänderten Fassung.

Bundesgesetz über die Umwandlung von Grundstücken (Umwandlungs-Gesetz - UmwG) in der Fassung der Bekanntmachung vom 31.07.2009 (BGBl. I S. 2085), in der zuletzt geänderten Fassung.

Bundesgesetz über die Umwandlung von Grundstücken (Umwandlungs-Gesetz - UmwG) in der Fassung der Bekanntmachung vom 29.07.2009 (BGBl. I S. 2082), in der zuletzt geänderten Fassung.

Gesetz über die Umwandlung von Grundstücken (Umwandlungs-Gesetz - UmwG) in der Fassung der Bekanntmachung vom 24.02.2010 (BGBl. I S. 30), in der zuletzt geänderten Fassung.

Bundesgesetz über die Umwandlung von Grundstücken (Umwandlungs-Gesetz - UmwG) in der Fassung der Bekanntmachung vom 17.05.2013 (BGBl. I S. 1274), in der zuletzt geänderten Fassung.

AUFSTELLUNGSVERFAHREN

Der Rat der Stadt hat am ... gemäß § 2 und § 2a des Baugesetzbuches beschlossen, diesen Flächennutzungsplan aufzustellen.

Der Rat der Stadt hat am ... gemäß § 3 Abs. 1 des Baugesetzbuches beschlossen, diesen Flächennutzungsplan aufzustellen.

Der Rat der Stadt hat am ... gemäß § 3 Abs. 2 des Baugesetzbuches beschlossen, diesen Flächennutzungsplan aufzustellen.

Der Rat der Stadt hat am ... gemäß § 4 Abs. 1 des Baugesetzbuches beschlossen, diesen Flächennutzungsplan aufzustellen.

Der Rat der Stadt hat am ... gemäß § 4 Abs. 2 des Baugesetzbuches beschlossen, diesen Flächennutzungsplan aufzustellen.

Der Rat der Stadt hat am ... gemäß § 5 Abs. 1 des Baugesetzbuches beschlossen, diesen Flächennutzungsplan aufzustellen.

Der Rat der Stadt hat am ... gemäß § 5 Abs. 2 des Baugesetzbuches beschlossen, diesen Flächennutzungsplan aufzustellen.

Der Rat der Stadt hat am ... gemäß § 5 Abs. 3 des Baugesetzbuches beschlossen, diesen Flächennutzungsplan aufzustellen.

Der Rat der Stadt hat am ... gemäß § 5 Abs. 4 des Baugesetzbuches beschlossen, diesen Flächennutzungsplan aufzustellen.

Der Rat der Stadt hat am ... gemäß § 5 Abs. 5 des Baugesetzbuches beschlossen, diesen Flächennutzungsplan aufzustellen.

Stadt Kalkar 11/17

Flächennutzungsplan – Neuaufstellung
Landesplanerische Auflage gemäß § 34 Abs. 1 und 5 LPDG

WOLTERS & PARTNER
Architekten & Stadtplaner GmbH
Deutzer Straße 15 · D-40685 Cologne
Telefon +49 (0)2291 467-0 · Fax +49 (0)2291 467-200

Auftraggeber:
Stadt Kalkar